

FORM SFG 2
PENILAIAN TERHADAP PENANJIAN SOSIAL- PENGADAAN TANAH

PDAM : SPAM PDAM TIRTA BULIAN KOTA TEBING TINGGI
 KECAMATAN : TEBING TINGGI KOTA
 KABUPATEN / KOTA : TEBING TINGGI
 PROVINSI : SUMATERA UTARA

No	Rencana Kegiatan Yang Diusulkan	Volume	Satuan	Situasi Di Atas Lahan Yang Dibutuhkan				Hasil Review (Disisi oleh CMC/RMAC berdasarkan ESMF)
				Luas Lahan yang dibutuhkan (m ²)	Status Kepemilikan Lahan (termasuk lahan adat)	Situasi saat ini di atas lahan tersebut	Sebutkan jenis & jumlah bangunan/tanaman/aset lainnya yang terdapat diatas lahan	
1	SPAM Kota Tebing Tinggi							
1	IPA Kutiliang I (4 x 20 liter/detik)							
a.	Rencana pembuatan intake, prasedimentasi 150 liter/detik lengkap dengan pompa, perpindahan & relokasi pipa transmisi Ø 300 mm	1	ls	250 m ²	Lahan milik PDAM Tirta Bulian Kota Tebing Tinggi	Tanah Kosong dan di tumbuh rerumputan/semak	Tidak Ada	Kegiatan-kegiatan yang akan dibangun berada di lahan milik PDAM dan Pemerintah, sehingga tidak ada proses pembebasan tanah. PDAM Tirta Bulian telah memiliki Sertifikat Hak Guna Bangunan 02.16.02.0.3.00314 No 314 Propinsi : Sumatera Utara Kota : Tebing Tinggi Kecamatan : Rambutan Kelurahan : Bulian Dengan Nama Pemegang Hak PDAM Tirta Bulian Tebing Tinggi Daftar Isian 208 No 815/2002
b.	Pemindahan intake baru ke lokasi pompa transmisi ke Reservoir Tamboran Ya. Penambahan kapasitas IPA II Kutiliang dari 130 liter/detik menjadi 150 liter/detik. Desain saluran tersebut menambahkan IPA Baru Kanan 20 liter/detik	1	ls	221 m ²				
c.	Rencana rumah kimia & panel intake	1	ls	81 m ²				
d.	Penggantian pompa distribusi (Q, 75 l/det, H : 60 m)	4	Unit					
e.	Penggantian (relokasi) pipa dari IPA ke Reservoir, bongkaran drainase, rumah pompa dan rumah kimia Ø 500 mm	1	ls	72 m ²				
f.	Rencana jaringan perpipaan distribusi & transmisi Pemasangan pipa transmisi PVC Ø 150 mm mulai dari IPA II Kutiliang sampai dengan IPA I Tandean	2141	m	Tidak ada	Lahan Jalan milik Provinsi, Nasional, dan Kota	Bahu jalan di jalan nasional, provinsi dan kota yang terletak di area permukiman dan komersial diberbagai titik	Tidak Ada	
	Pemasangan pipa PVC IDU Ø 250 mm mulai dari Jalan Kutiliang sampai dengan Simpang Brimob	5222	m					
	Pemasangan pipa PVC IDU Ø 150 mm mulai dari Simpang Brimob sampai dengan Jalan Pulau Samosir	376	m					
	Rencana pipa PVC IDU Ø 250 mm mulai dari Jalan Darmek sampai dengan Jalan Sorkarno Hatta	4226	m					
g.	Pemasangan jembatan pipa Ø 250 mm Jl. Prof. H.M. Yamin	79	m					
h.	Pemasangan jembatan pipa Ø 250 mm Jl. Gatot Subroto	19	m		Lahan milik PU Kota Tebing Tinggi			
2	IPA I - Tandean (3 x 20 liter/detik)							
a.	Optimalisasi unit air baku eksisting, penggantian 1 unit pompa dan accessories	1	Unit		Lahan milik PDAM Tirta Bulian Kota Tebing Tinggi	Lokasi penggantian 3 unit pompa dan penambahan 1 lot sistem pompa dan accessories berada di lokasi diantara bangunan intake dan prasedimentasi pada IPA I Tandean (semak yang di tumbuh rerumputan)	Tidak Ada	
b.	Rencana jaringan perpipaan distribusi				Lahan milik jalan Provinsi, Nasional, dan Kota	Bahu jalan, area permukiman dan komersial diberbagai titik		
	Pemasangan pipa PVC IDU Ø 250 mm mulai dari IPA I Tandean sampai dengan Simpang Rambung	3568	m	Tidak ada	Lahan milik PDAM Tirta Bulian Kota Tebing Tinggi	Lokasi pemasangan pompa distribusi berada pada kawasan IPA I Tandean		
	Pemasangan pipa PVC IDU Ø 250 mm mulai dari Simpang Rambung sampai dengan Jalan Sutoyo Simpang Jalan Darat	914,3	m					
c.	Penggantian pompa distribusi (Q, 75 l/det, H : 60)	4	Unit					
d.	Pemasangan jembatan pipa dia. 250 mm Jl. Sisigamaraja	26	m	Lahan milik jalan Kota Tebing Tinggi	Posisi pembangunan jembatan pipa terletak berdampingan dengan jembatan jalan			
e.	Pemasangan jembatan pipa dia. 150 mm Jl. Sei Bahilang	17	m	Lahan milik jalan Kota Tebing Tinggi	Posisi pembangunan jembatan pipa terletak berdampingan dengan jembatan jalan			
f.	Crossing (Boring manual) rel kereta api lokasi Jl.Lama - Sri Padang Hillir, Kota Tebing Tinggi	6	m	Lahan milik PT. KAI	Lokasi kegiatan crossing rel kereta api berada di daerah permukiman dengan lalu lintas yang tidak terlalu ramai. Ritasi kereta api 18 kali dari siang sampai dengan malam hari.			

Situasi Lahan dari Google Earth

1. Lokasi IPA I Tandean dan lokasi IPA II Kutiliang



Lokasi IPA II Kutiliang



Lokasi IPA I Tandean

Pemasangan pipa jaringan distribusi utama (JDU) dia. 250 mm mulai dari simpang Darmek sampai Simpang Dolok

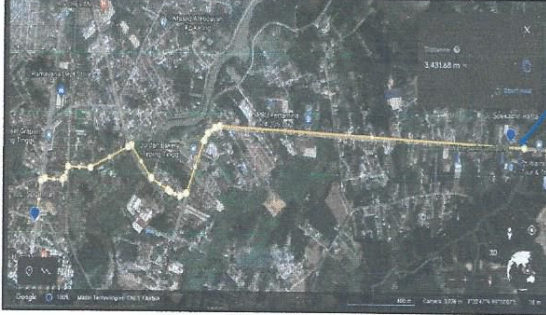


Bajenis, Sumatera Utara, Indonesia
 Jl. Setiabudi No. 025 (G. Bepok) Binasai, Kota Tebing



31.000000, 102.202100, Beringin, Bajenis, Kota Tebing Tinggi, Sumatera Utara 20998, Indonesia
 Lat: 3.338987° Long 99.145216°

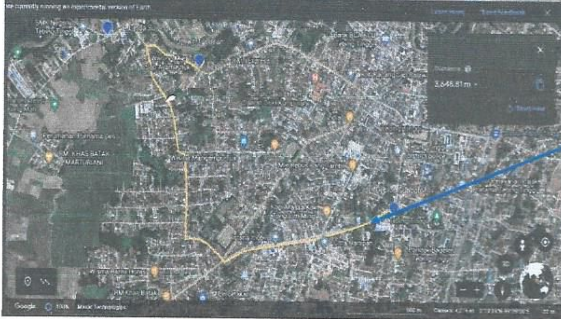
Pemasangan pipa jaringan distribusi utama (JDU) dia. 200 mm mulai dari simpang Dolok sampai jalan Soekarno Hatta



Kecamatan Padang Hillir, Sumatera Utara, Indonesia
 85VG+CBF, Tambangan Hulu, Kec. Padang Hillir, Kota Tebing Tinggi, Sumatera Utara 20998, Indonesia
 Lat: 3.343783° Long 99.176861°

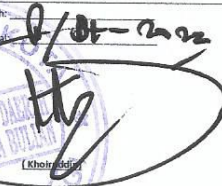
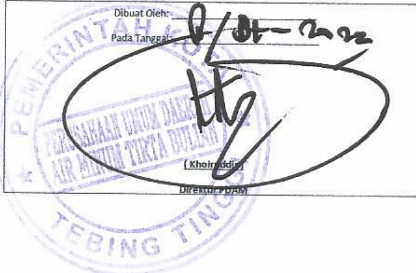
Lokasi Pemasangan pipa JDU dia. 200 mm Jl. Sudirman sampai dengan Jalan Soekarno Hatta


Pemasangan pipa JDU dia. 250 mm Jl. KF Tandean Sampai dengan Jl. Deblod Sundoro



Bajenis, Sumatera Utara, Indonesia
 Jl. Kapten F Tandean No.204, Bulian, Bajenis, Kota Tebing Tinggi, Sumatera Utara 20614, Indonesia
 Lat 3.33225 Long 99.143987

Lokasi Pemasangan pipa JDU dia. 250 mm Jl. KF Tandean Sampai dengan Simpang Rambung

Dibuat Oleh: 
 Pada Tanggal: 8/10/2022

 (Khoiruddin)
 Direktur PDB

Diperiksa Oleh: Field Assistant Teknik Kota Tebing Tinggi
 Pada Tanggal: 8/11/2022

 (Moer Arief Prabowo)
 Field Assistant

Diriview Oleh: TA Safeguard RMAC 1
 Pada Tanggal: 26 Oktober 2022

 (Muhammad Arief Ramadhan)
 TA SFG. RMAC 2

Disetujui Oleh: TA Safeguard CMC
 Pada Tanggal: 26 Oktober 2022

 (Muhamad Naufal)
 TA SFG CMC

FORM SFG 2
PENILAIAN TERHADAP PENANISAN SOSIAL- PENGADAAN TANAH

PDAM : SPAM PDAM TIRTA BULIAN KOTA TEBING TINGGI
 KECAMATAN : TEBING TINGGI KOTA
 KABUPATEN / KOTA : TEBING TINGGI
 PROVINSI : SUMATERA UTARA

No	Rencana Kegiatan Yang Diusulkan	Volume	Satuan	Situasi Di Atas Lahan Yang Dibutuhkan			Hasil Review (Ditujukan oleh CMC/RMAC berdasarkan ESMF)
				Luas Lahan yang dibutuhkan (m ²)	Status Kepemilikan Lahan (termasuk lahan adat)	Situasi saat ini di atas lahan tersebut	
1	SPAM Kota Tebing Tinggi						
1	IPA Kutling (4 x 20 liter/detik)						
a.	Rencana pembuatan intake, prasedimentasi 150 liter/detik lengkap dengan pompa, perpipaan & relokasi pipa transmisi Ø 300 mm	1	tk	250 m ²	Lahan milik PDAM Tirta Bulian Kota Tebing Tinggi	Tanah Kosong dan di tumbuh rerumputan/semak	Kegiatan-kegiatan yang akan dibangun berada di lahan milik PDAM dan Pemerintah, sehingga tidak ada proses pembebasan tanah. PDAM Tirta Bulian telah memiliki Sertifikat Hak Guna Bangunan 02.16.02.0.3.00314 No 314 Provinsi : Sumatera Utara Kota : Tebing Tinggi Kecamatan : Rumbutan Kelurahan : Bulian Dengan Nama Pemegang Hak PDAM Tirta Bulian Tebing Tinggi Duftar Isian 208 No 815/2002
b.	Peningkatan kapasitas IPA kutling dari 130 liter/detik menjadi 150 liter/detik dengan adukana pemadaman IPK Bara Kao 20	1	tk	221 m ²			
c.	Rencana rumah kimia & panel intake	1	tk	81 m ²			
d.	Penggantian pompa distribusi (Q 75 l/det, H : 60 m)	4	Unit				
e.	Penggantian (relokasi) pipa dari IPA ke Resevoir, bongkaran drainase, rumah pompa dan rumah kimia Ø 500 mm	1	tk	72 m ²			
f.	Rencana jaringan perpipaan distribusi & transmisi Pemasangan pipa transmisi PVC Ø 150 mm mulai dari IPA II Kutling sampai dengan IPA I Tandean	2141	m	Tidak ada	Lahan milik Provinsi, Nasional, dan Kota	Bahu jalan di jalan nasional, provinsi dan kota yang terletak di area permukiman dan komersial di beberapa titik	Tidak Ada
	Pemasangan pipa PVC IDU Ø 250 mm mulai dari IPA II Kutling sampai dengan Simpang Birimbob	5222	m				
	Pemasangan pipa PVC IDU Ø 150 mm mulai dari Simpang Birimbob sampai dengan Jalan Pulau Samosir	276	m				
	Rencana pipa PVC IDU Ø 250 mm mulai dari Jalan Darmek sampai dengan Jalan Soekarno Hatta	4226	m				
	Pemasangan jembatan pipa Ø 250 mm Jl. Prof. H.M. Yamin	79	m				
g.	Pemasangan jembatan pipa Ø 250 mm Jl. Gatot Subroto	19	m		Lahan milik PU Kota Tebing Tinggi		
2	IPA I - Tandean (3 x 20 liter/detik)						
a.	Optimalisasi unit air baku eksisting, penggantian 1 unit pompa dan accessories	1	Unit		Lahan milik PDAM Tirta Bulian Kota Tebing Tinggi	Lokasi penggantian 3 unit pompa dan penambahan 1 skot sistem pompa dan accessories berada di lokasi diantara bangunan intake dan prasedimentasi pada IPA I Tandean (semak yang di tumbuh rerumputan)	
b.	Rencana jaringan perpipaan distribusi						
	Pemasangan pipa PVC IDU Ø 250 mm mulai dari IPA I Tandean sampai dengan Simpang Rambung	3568	m	Tidak ada	Lahan milik Jalan Provinsi, Nasional, dan Kota	Bahu jalan, area permukiman dan komersial di beberapa titik	
	Pemasangan pipa PVC IDU Ø 250 mm mulai dari Simpang Rambung sampai dengan Jalan Sutuyo Simpang Jalan Darat	914,3	m				
c.	Penggantian pompa distribusi (Q 75 l/det, H : 60)	4	Unit				Lahan milik PDAM Tirta Bulian Kota Tebing Tinggi
d.	Pemasangan jembatan pipa dia. 250 mm Jl. Sisingamaraja	26	m		Lahan milik jalan Kota Tebing Tinggi	Posisi pembangunan jembatan pipa terletak berdampingan dengan jembatan jalan	
e.	Pemasangan jembatan pipa dia. 150 mm Jl. Sei Bahilang	17	m		Lahan milik jalan Kota Tebing Tinggi	Posisi pembangunan jembatan pipa terletak berdampingan dengan jembatan jalan	
f.	Crossing (Boring manual) rel kereta api lokasi Jl.Lama - Sri Padang Hilir, Kota Tebing Tinggi	6	m		Lahan milik PT. KAI	Lokasi kegiatan crossing rel kereta api berada di daerah permukiman dengan lalu lintas yang tidak terlalu ramai. Rilis kereta api 18 kali dari siang sampai dengan malam hari.	

Situasi Lahan dari Google Earth

1. Lokasi IPA I Tandean dan lokasi IPA II Kutling



Lokasi IPA II Kutling



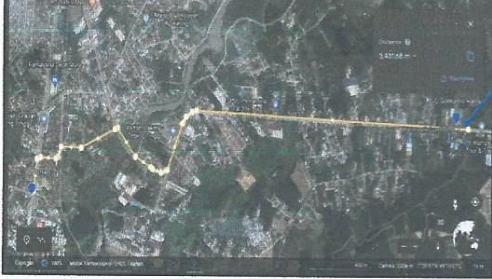
Lokasi IPA I Tandean

Pemasangan pipa jaringan distribusi utama (JDU) dia. 250 mm mulai dari simpang Damek sampai Simpang Dolok



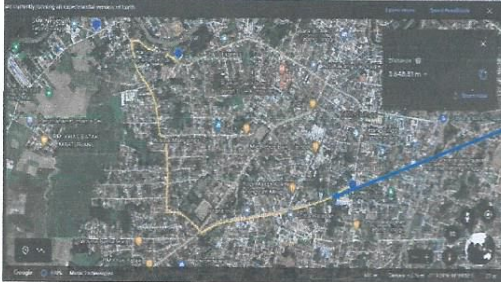
Rujukan: Sumatera Utara, Indonesia
 Jl. Setiabudi No.102-16, Berohol, Bajeris, Kota Tebing Tinggi, Sumatera Utara 20998, Indonesia
 Lat 3.338987° Long 99.145216°

Pemasangan pipa larangan distribusi utama (JDU) dia. 200 mm mulai dari simpang Dolok sampai jalan Soekarno Hatta



Lokasi Pemasangan pipa JDU dia. 200 mm Jl. Sudirman sampai dengan Jalan Soekarno Hatta

Pemasangan pipa JDU dia. 250 mm Jl. KF Tandean Sampai dengan Jl. Dablod Sundoro



Lokasi Pemasangan pipa JDU dia. 250 mm Jl. KF Tandean Sampai dengan Simpang Rambung

